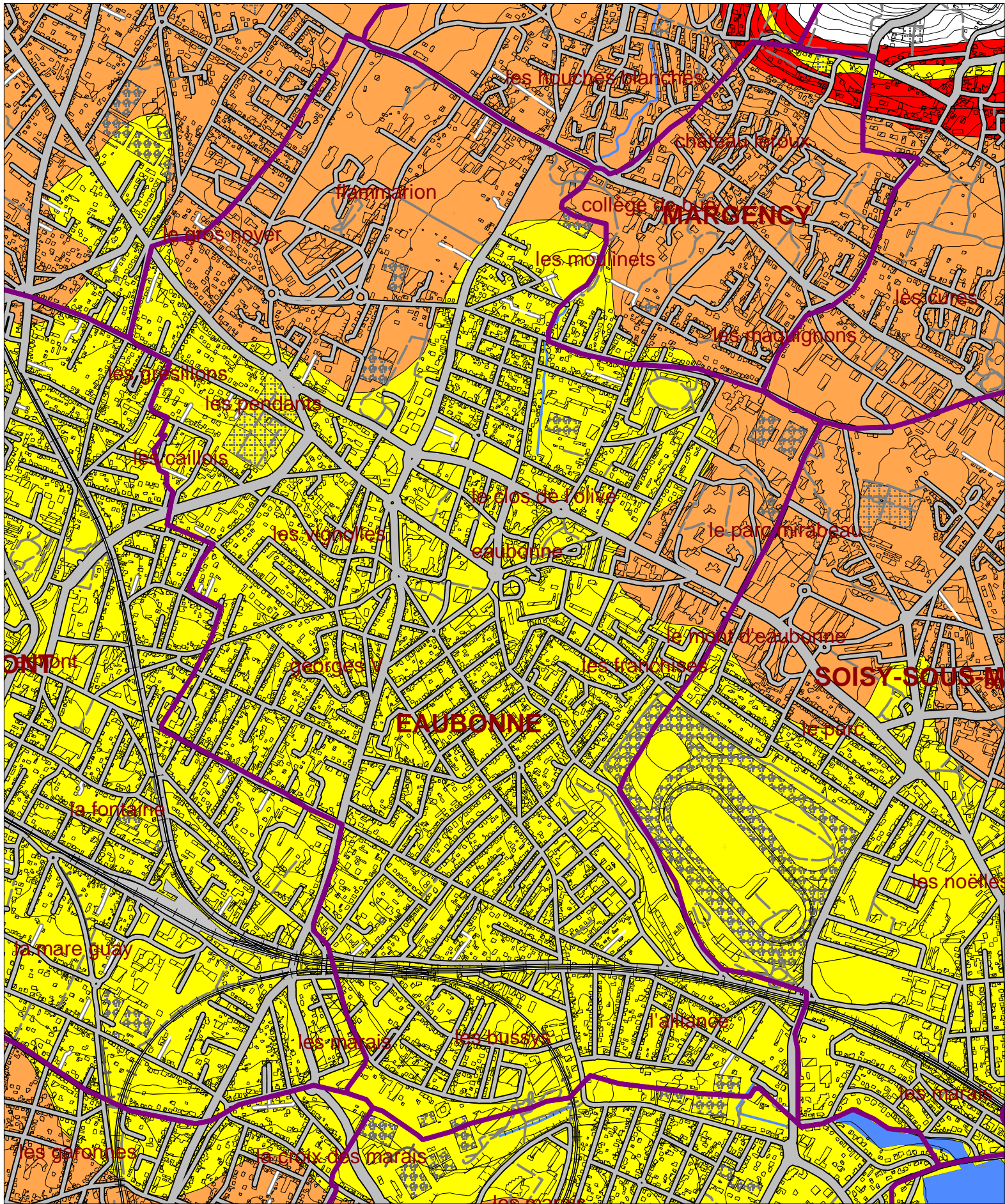


Carte "retrait-gonflement des sols argileux" sur la commune de Eaubonne



Echelle : 1/15 000

SUA/BRG le 24 mai 2006
 Sources : BRGM 2004
 BdTopo Pays® IGN

- LEGENDE
- Limite communale
 - Cours d'eau permanent
- Niveau de susceptibilité des sols :
- Fort
 - Moyen
 - Faible